



COK

CENTAR ZA OB
RADU KAMENA
JABLANICA



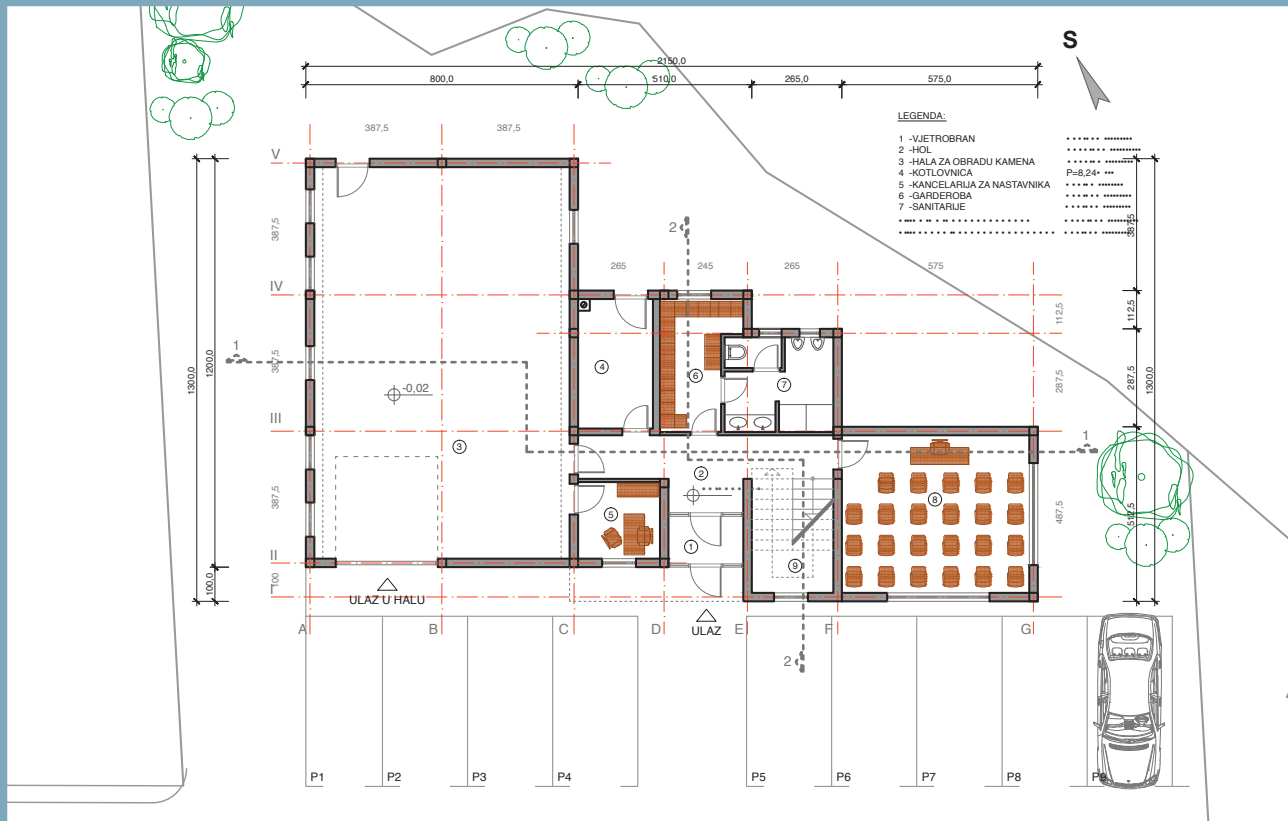
CENTAR ZA **O**BRADU **K**AMENA JABLANICA

CENTAR ZA OBRADU KAMENA JE SMJEŠTEN U SREDIŠTU NOVOIZGRAĐENE INDUSTRIJSKE ZONE ŠLJUNKARA KOJA JE UDALJENA OD SREDIŠTA GRADA CCA 2 KM. NA PARCELI POVRŠINE 600 m² ISPROJEKTIRAN JE OBJEKAT BRUTTO TLOCRTNE POVRŠINE 188 m², PARKING SA 9 PARKIRNIH MJESTA, A OSTATAK PARCELE ĆE SE KORISTITI KAO OTVORENI PROSTOR U FUNKCIJI CENTRA.

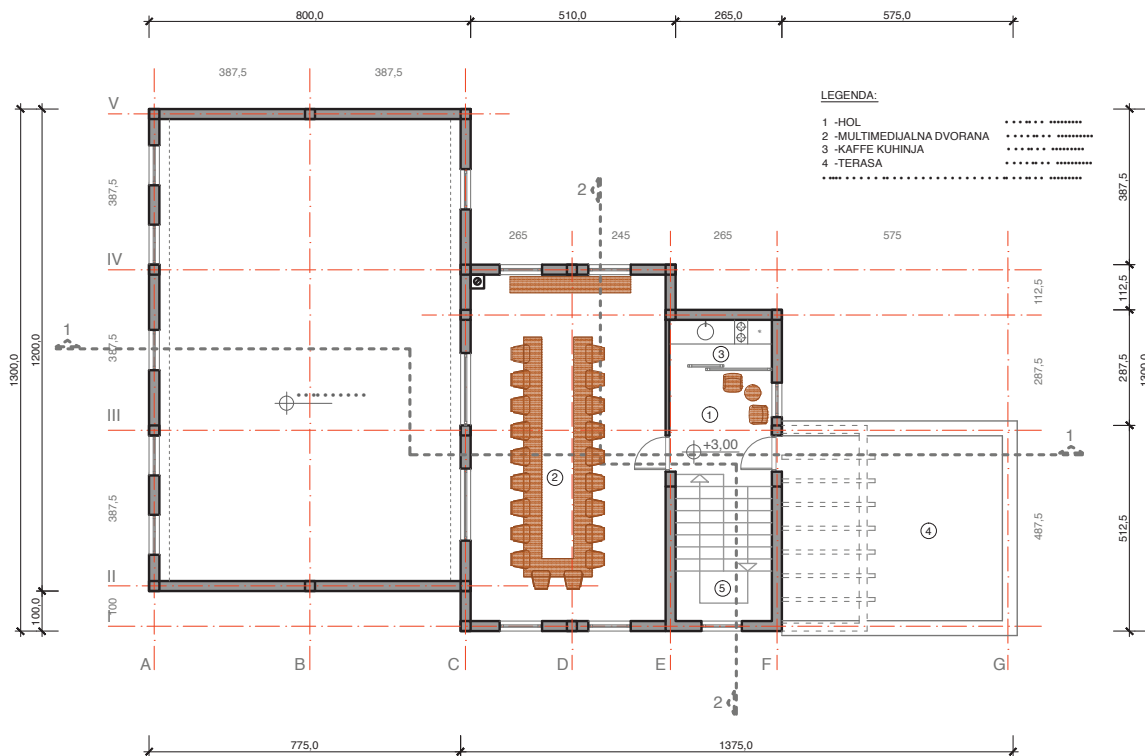
OBJEKAT JE ISPROJEKTIRAN DA FUNKCIONALNO ZADOVOLJI POTREBE BUDUĆIH KORISNIKA I U TOM KONTEKSTU NAJDOMINANTNIJI DIO OBJEKTA JE HALA ZA OBRADU KAMENA U KOJOJ ĆE SE ODVIJATI PRAKTIČNI DIO NAS-TAVE. TEORETSKI DIO JE MOGUĆE ODRŽAVATI U UČIONICI NA NIVOU PRIZEM-LJA ILI U MULTIMEDIJALNOJ DVORANI NA PRVOM SPRATU.





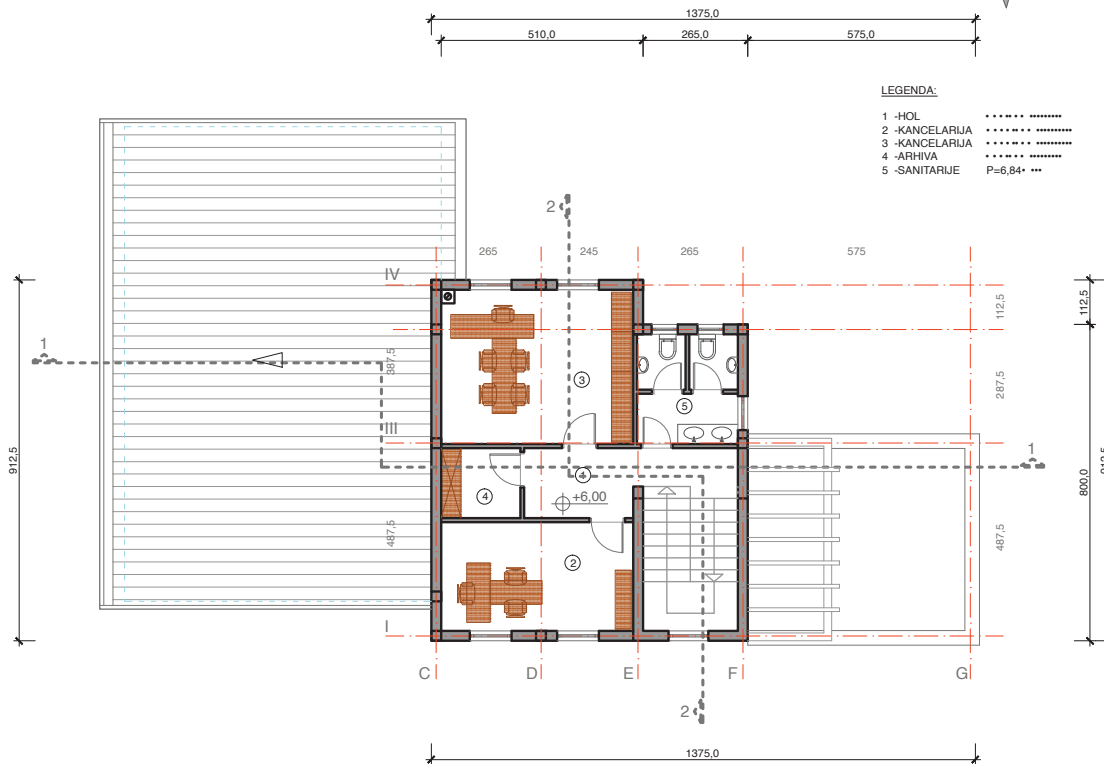




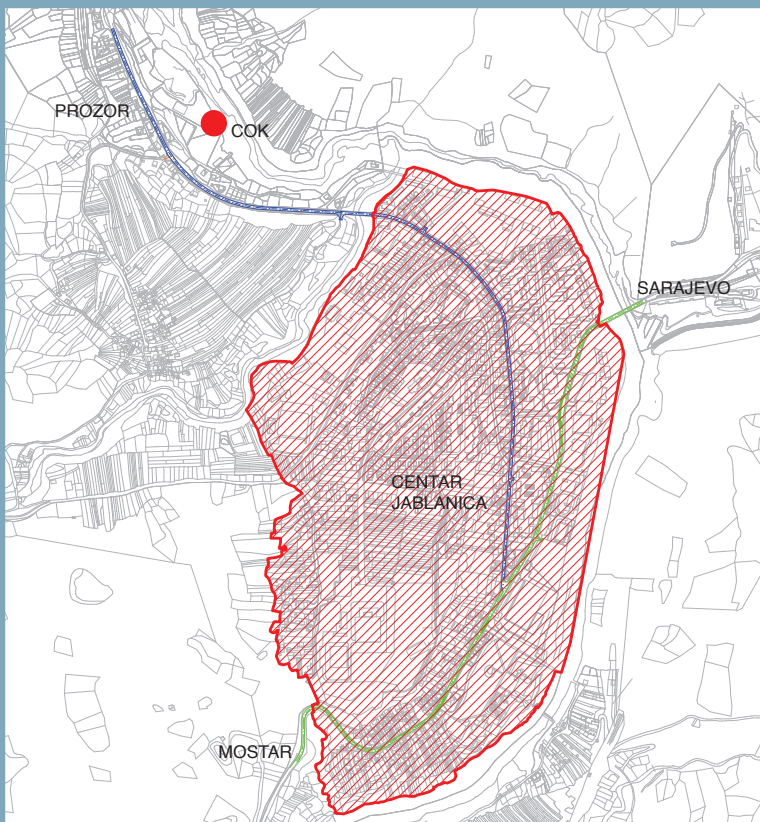


1. SPRAT: OVDJE IMAMO MULTIMEDIJALNU DVORANU, CAFFE KUHINJU I PROSTRANU RAVNU TERASU KOJA JE POGODNA ZA ORGANIZIRANJE PRIJEMA NA OTVORENOM. *POVRŠINA 62,8 m²*





2. SPRAT: U POTPUNOSTI JE PREDVIĐEN ZA ADMINISTRACIJU CENTRA I TU SU SMJEŠTENE DVIJE KANCELARIJE, ARHIVA I SANITARIJE. *KORISNA POVRŠINA 50,5 m²*



COK

CENTAR ZA OB
RADU KAMENA
JABLANICA



Ovaj dokument proizveden je uz finansijsku pomoć REDAH-e. Sadržaj ovog dokumenta je izričita odgovornost Općine Jablanica i ni pod kojim uvjetima ne može se smatrati odrazom stava REDAH-e.

DESIGN

SMART Mostar

ŠTAMPA

IC Štamparija Mostar

TIRAŽ

2000

Jablanica, juna 2013.



A photograph of a cobblestone street, viewed from a low angle looking down the path. The stones are grey and irregularly shaped, with some moss or small plants growing in the gaps. Overlaid on the center of the image is the word 'COK' in large, white, sans-serif capital letters. The letters are semi-transparent, allowing the texture of the cobblestones to be seen through them.

COK

J A B L A N I C A