

Privredne zone

OPĆINA JABLANICA

Prostornim planom Općine Jablanica za period 2016 - 2025. godina, usvojenim na sjednici Općinskog vijeća Jablanica, predviđeno je formiranje 13 privrednih zona. U nastavku teksta slijedi opis svih zona u pogledu sastava zemljišta (privatno/državno) kao i novčani iznos koji bi bio potreban za otkup zemljišta u svrhu formiranja zona, kao i prikaz vlasničke strukture zemljišta.

Privredne zone

OPĆINA JABLANICA

PRIVREDNA ZONA- DONJA JABLANICA 1	2
PRIVREDNA ZONA- DONJA JABLANICA 2	3
PRIVREDNA ZONA- DONJA JABLANICA 3	4
PRIVREDNA ZONA- OSTROŽAC	5
PRIVREDNA ZONA- ZLATE	6
PRIVREDNA ZONA- LUG	7
PRIVREDNA ZONA- ŠANICA	8
PRIVREDNA ZONA- JARIŠTE	9
PRIVREDNA ZONA- ČEHARSKO POLJE	10
PRIVREDNA ZONA- MIRKE	11
PRIVREDNA ZONA- BUKOV POD	12
PRIVREDNA ZONA- DONJA JABLANICA - KRIŽ	13
PRIVREDNA ZONA- BIJELI POTOK	14

PRIVREDNA ZONA- DONJA JABLANICA 1

Površina zone je cca 50393 m².

U pogledu vlasničke strukture zemljište je oko 94,3 % u privatnom vlasništvu, odnosno oko 50393 m², dok je na Općinu Jablanica upisano cca 2876 m².

Privredna zona – Donja Jablanica 1 nalazi se u obuhvatu II zone gradskog građevinskog zemljišta, za koju je Prema Odluci o utvrđivanju visine naknade za preuzeto građevinsko zemljište („Službeni glasnik“ Općine Jablanica broj 1/16) utvrđena visina naknade za građevinsko zemljište koje se ekspropiše u iznosu od 25,00 KM/m².

Predmetna privredna zona ima planiran pristup sa magistralnog puta Sarajevo-M-17-Mostar.



Lokalitet:	Donja Jablanica 1
Površina:	5,04 ha
Status:	planirano

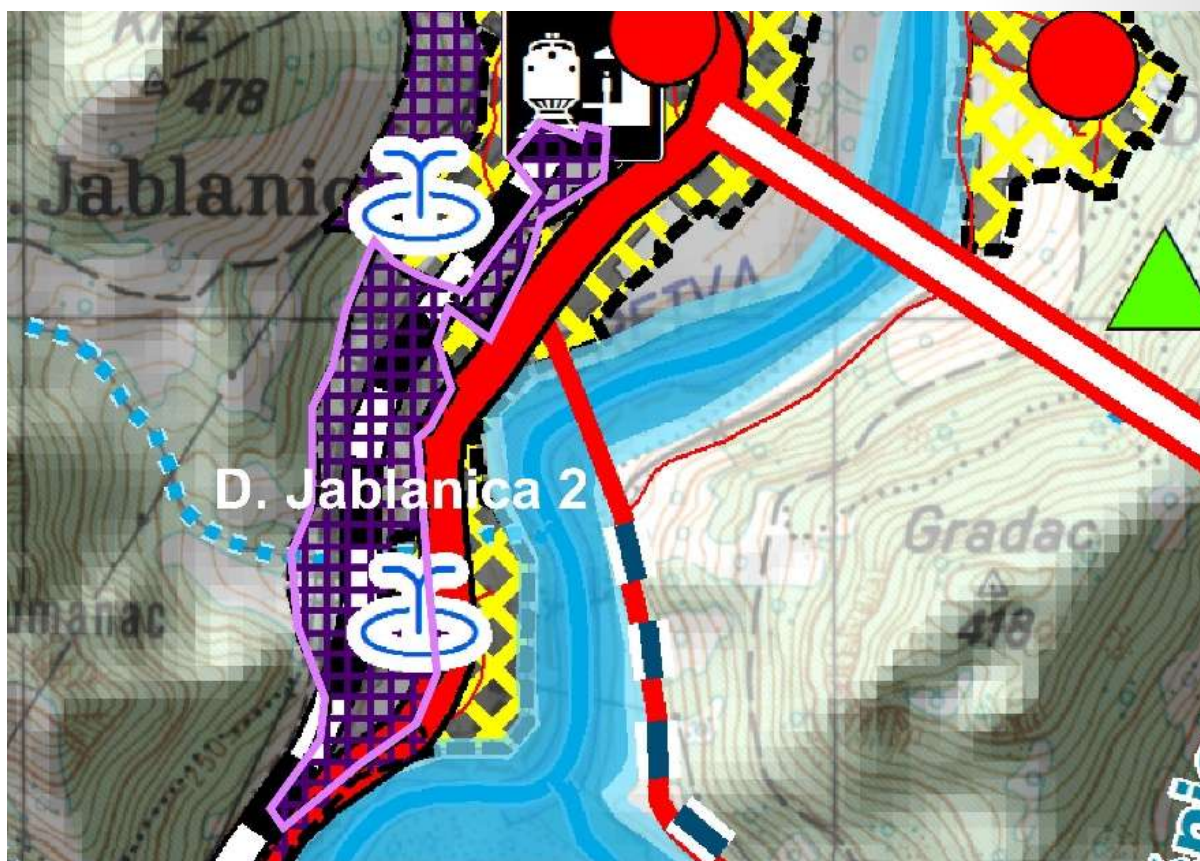
PRIVREDNA ZONA - DONJA JABLANICA 2

Površina zone je cca 101677 m².

U pogledu vlasničke strukture zemljište je oko 59,7 % u privatnom vlasništvu, odnosno oko 60627 m², dok je na Općinu Jablanica upisano cca 41050 m².

Privredna zona – Donja Jablanica 2 nalazi se u obuhvatu II zone gradskog građevinskog zemljišta, za koju je Prema Odluci o utvrđivanju visine naknade za preuzeto građevinsko zemljište („Službeni glasnik“ Općine Jablanica broj 1/16) utvrđena visina naknade za građevinsko zemljište koje se ekspropriše u iznosu od 25,00 KM/m².

Predmetna privredna zona ima planiran pristup sa magistralnog puta Sarajevo-M-17-Mostar.



Lokalitet: Donja Jablanica 2

Površina: 10,16 ha

Status: planirano

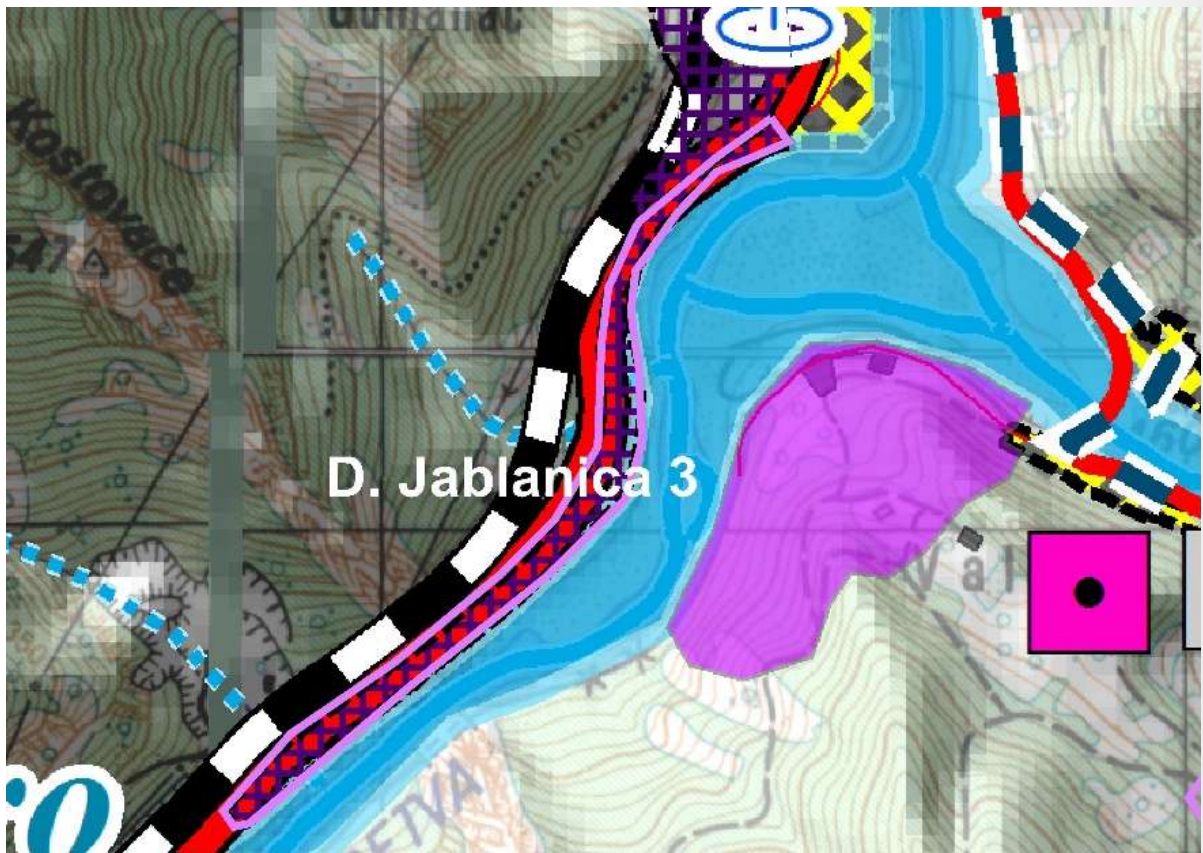
PRIVREDNA ZONA- DONJA JABLANICA 3

Površina zone je cca 39392 m².

U pogledu vlasničke strukture zemljište je oko 79 % u privatnom vlasništvu, odnosno oko 31137 m², dok je na Općinu Jablanica upisano cca 8255 m².

Privredna zona – Donja Jablanica 3 nalazi se u obuhvatu II zone gradskog građevinskog zemljišta, za koju je Prema Odluci o utvrđivanju visine naknade za preuzeto građevinsko zemljište („Službeni glasnik“ Općine Jablanica broj 1/16) utvrđena visina naknade za građevinsko zemljište zemljište koje se ekspropriše u iznosu od 25,00 KM/m².

Predmetna privredna zona ima planiran pristup sa magistralnog puta Sarajevo-M-17-Mostar.



Lokalitet:	Donja Jablanica 3
Površina:	3,94 ha
Status:	planirano

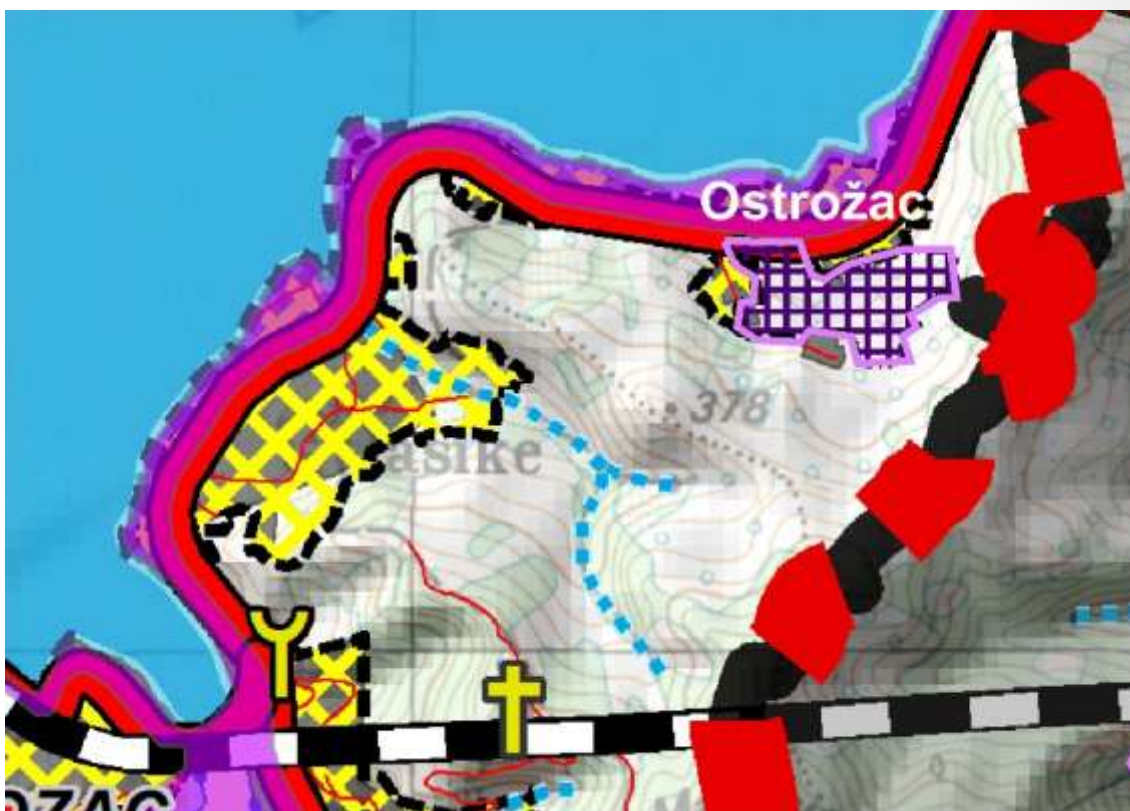
PRIVREDNA ZONA- OSTROŽAC

Površina zone je cca 28842 m².

U pogledu vlasničke strukture zemljište je oko 89 % u privatnom vlasništvu, odnosno oko 25548 m², dok je na Općinu Jablanica upisano cca 3294 m².

Privredna zona – Ostrožac nalazi se u obuhvatu IV zone gradskog građevinskog zemljišta, za koju je Prema Odluci o utvrđivanju visine naknade za preuzeto građevinsko zemljište („Službeni glasnik“ Općine Jablanica broj 1/16) utvrđena visina naknade za građevinsko zemljište zemljište koje se ekspropriše u iznosu od 12,00 KM/m².

Predmetna privredna zona ima planiran pristup sa magistralnog puta Sarajevo-M-17-Mostar.



Lokalitet:	Ostrožac
Površina:	2,88 ha
Status:	planirano

PRIVREDNA ZONA- ZLATE

Površina zone je cca 63668 m².

U pogledu vlasničke strukture zemljište je oko 42 % u privatnom vlasništvu, odnosno oko 26848 m², dok je na Općinu Jablanica upisano cca 278 m², a na površini od 26570 m² kao nosilac prava je upisano Šumarstvo Srednjeneretvansko d.d. Mostar.

Privredna zona – Zlate nalazi se u obuhvatu III zone gradskog građevinskog zemljišta, za koju je Prema Odluci o utvrđivanju visine naknade za preuzeto građevinsko zemljište („Službeni glasnik“ Općine Jablanica broj 1/16) utvrđena visina naknade za građevinsko zemljište koje se ekspropriše u iznosu od 16,00 KM/m².

Predmetna privredna zona ima planiran pristup sa bivšeg regionalnog puta Jablanica-RP-419-Posušje.



Lokalitet: Zlate

Površina: 0,50 ha

Status: planirano

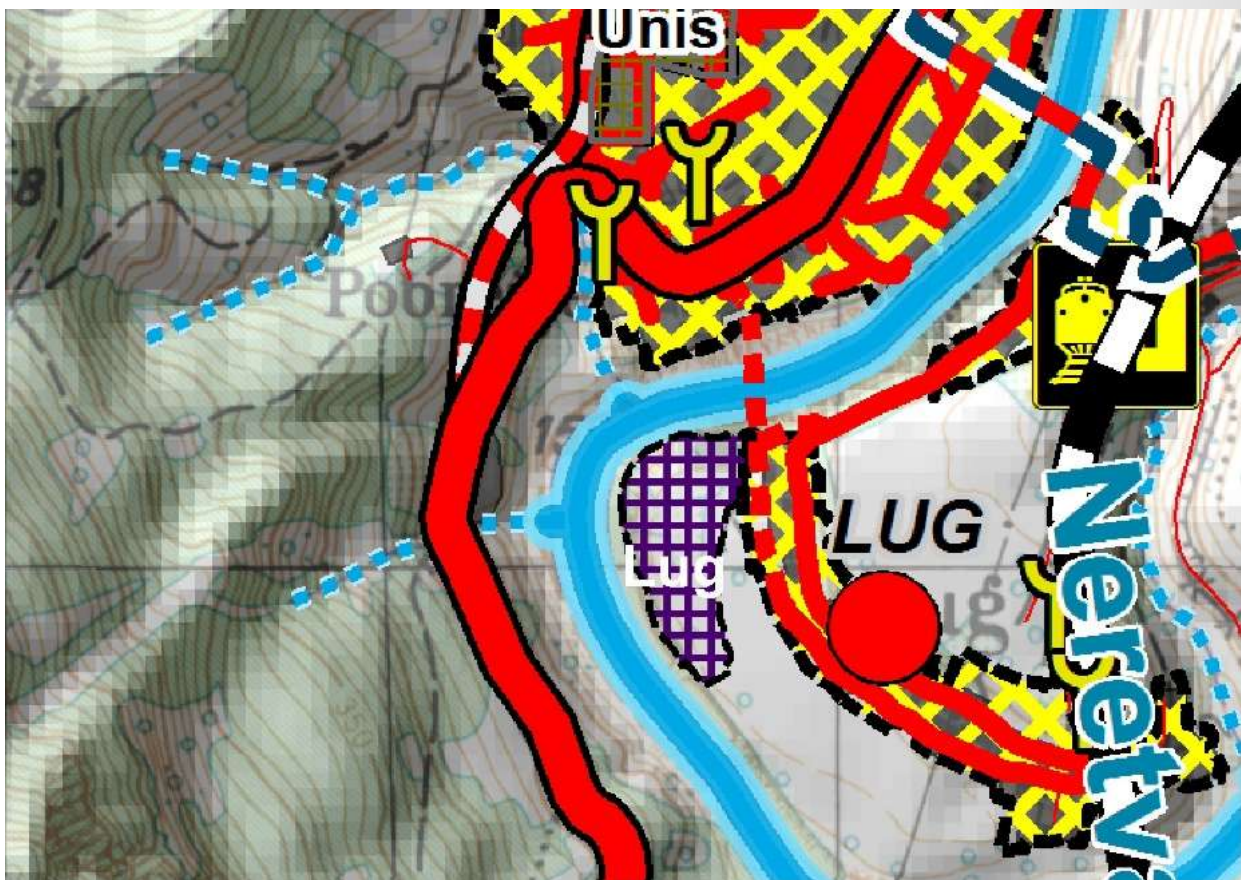
PRIVREDNA ZONA- LUG

Površina zone je cca 29373 m².

U pogledu vlasničke strukture zemljište je oko 99 % u privatnom vlasništvu, odnosno oko 29049 m², dok je na Općinu Jablanica upisano cca 324 m².

Privredna zona – Lug nalazi se u obuhvatu IV zone gradskog građevinskog zemljišta, za koju je Prema Odluci o utvrđivanju visine naknade za preuzeto građevinsko zemljište („Službeni glasnik“ Općine Jablanica broj 1/16) utvrđena visina naknade za građevinsko zemljište koje se ekspropriše u iznosu od 12,00 KM/m².

Predmetna privredna zona ima predviđen pristup preko novoizgrađene saobraćajnice kroz „Donje polje“ kroz naselje Lug.



Lokalitet:	Lug
Površina:	2,94 ha
Status:	planirano

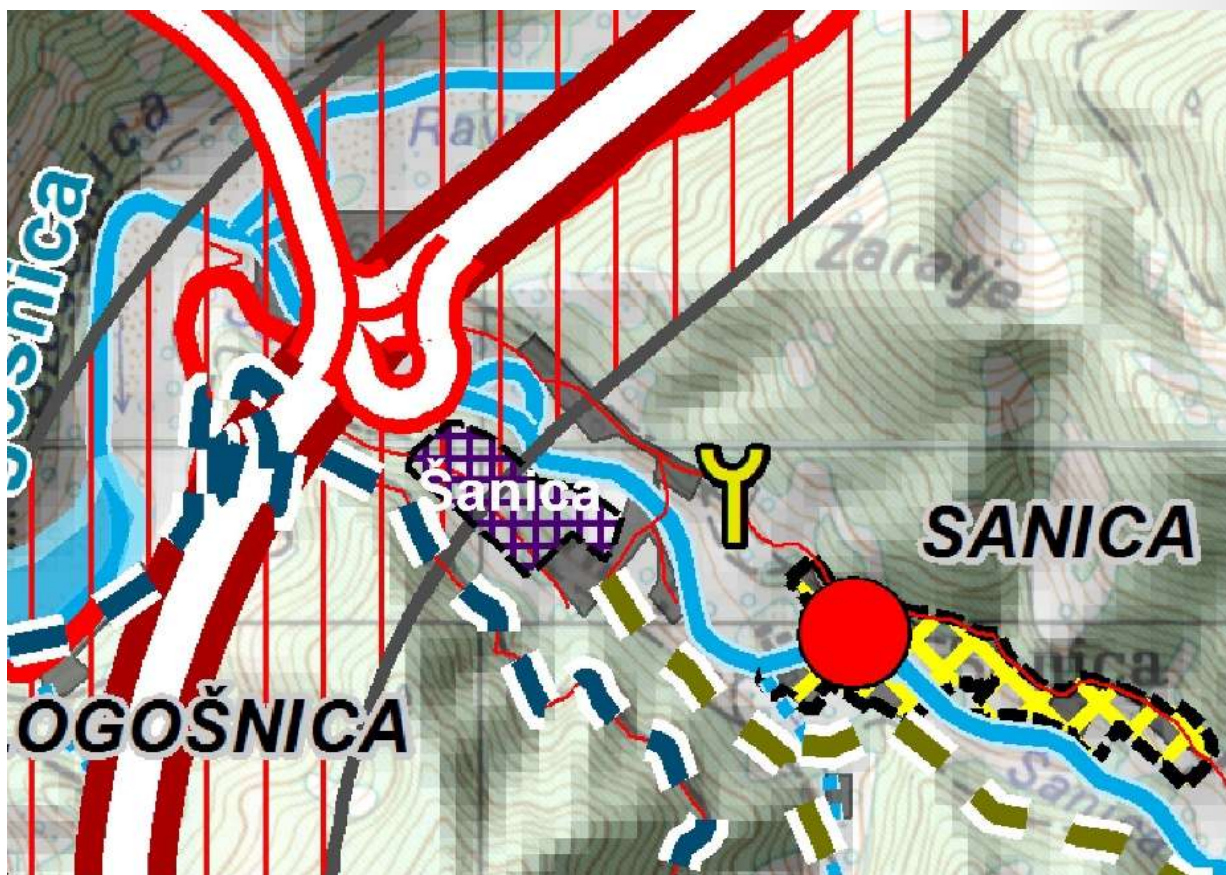
PRIVREDNA ZONA- ŠANICA

Površina zone je cca 22138 m².

U pogledu vlasničke strukture zemljište je oko 93 % u privatnom vlasništvu, odnosno oko 20494 m², dok je na Općinu Jablanica upisano cca 1424 m², a na površini od 220 m² kao nosilac prava je upisano Šumarstvo Srednjeneretvansko d.d. Mostar.

Privredna zona – Šanica nalazi se u obuhvatu V zone gradskog građevinskog zemljišta, za koju je Prema Odluci o utvrđivanju visine naknade za preuzeto građevinsko zemljište („Službeni glasnik“ Općine Jablanica broj 1/16) utvrđena visina naknade za građevinsko zemljište koje se ekspropiše u iznosu od 5,00 KM/m².

Pristup predmetnoj zoni je planiran izgradnjom priključka za Koridor V-C, a trenutno pristup se može obezbijediti sa nekategorisanog puta koji vodi za planinu Prenj.



Lokalitet:	Šanica
Površina:	2,20 ha
Status:	planirano

PRIVREDNA ZONA- JARIŠTE

Površina zone je cca 6648 m².

U pogledu vlasničke strukture zemljište je oko 95 % u privatnom vlasništvu, odnosno oko 6320 m², dok je na Općinu Jablanica upisano cca 328 m².

Privredna zona – Jarište nalazi se u obuhvatu II zone gradskog građevinskog zemljišta, za koju je Prema Odluci o utvrđivanju visine naknade za preuzeto građevinsko zemljište („Službeni glasnik“ Općine Jablanica broj 1/16) utvrđena visina naknade za građevinsko zemljište koje se ekspropriše u iznosu od 25,00 KM/m².

Predmetna privredna zona ima planiran pristup sa bivšeg regionalnog puta Jablanica-RP-419-Posušje.



Lokalitet:	Jarište
Površina:	0,50 ha
Status:	planirano

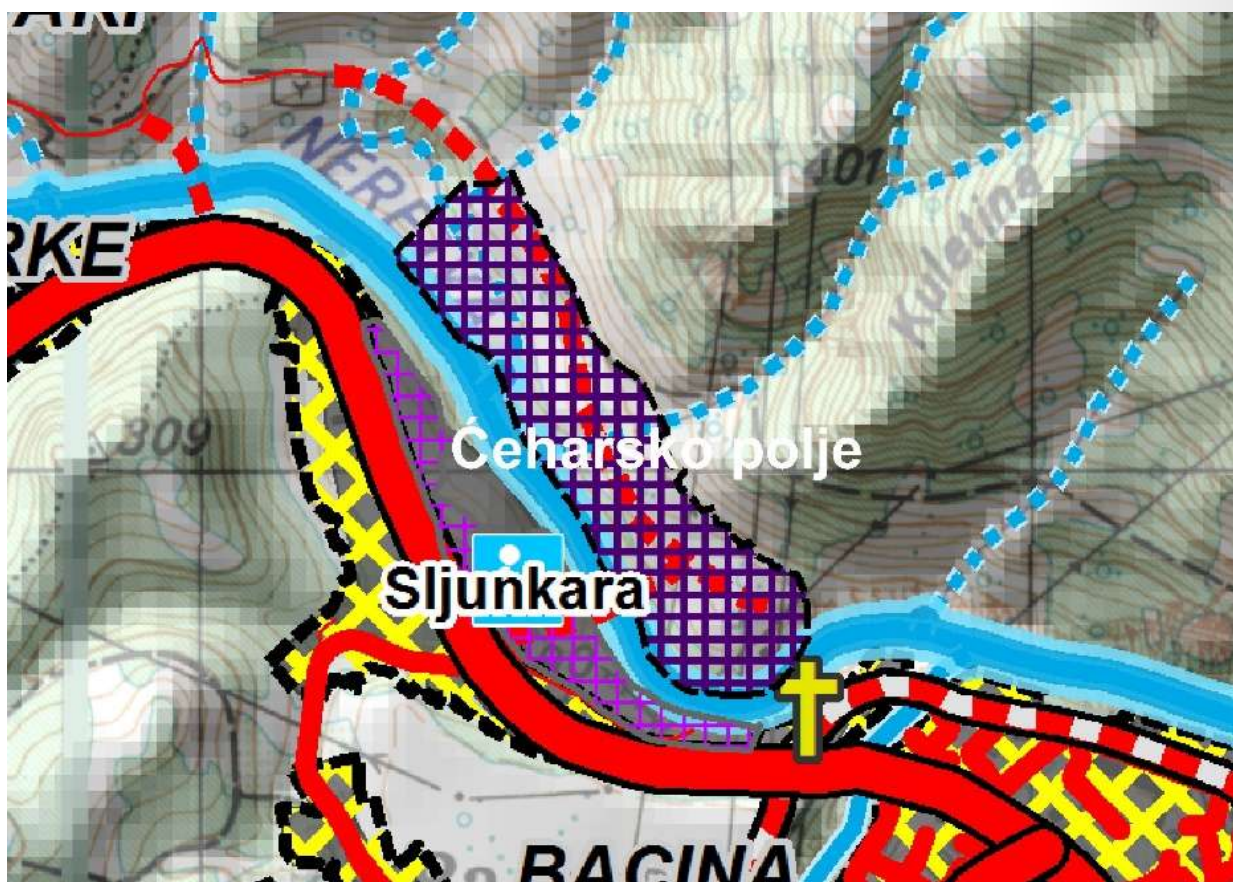
PRIVREDNA ZONA- ČEHARSKO POLJE

Površina zone je cca 103560 m².

U pogledu vlasničke strukture zemljište je oko 31 % u privatnom vlasništvu, odnosno oko 32196 m², dok je na Općinu Jablanica upisano cca 68964 m², a na površini od 2400 m² kao nosilac prava je upisano Šumarstvo Srednjeneretvansko d.d. Mostar.

Privredna zona – Čeharsko polje nalazi se u obuhvatu IV zone gradskog građevinskog zemljišta, za koju je Prema Odluci o utvrđivanju visine naknade za preuzeto građevinsko zemljište („Službeni glasnik“ Općine Jablanica broj 1/15) utvrđena visina naknade za građevinsko zemljište zemljište koje se ekspropriše u iznosu od 12,00 KM/m².

Pristup zoni nije definisan.



Lokalitet:	Čeharsko polje
Površina:	10,35 ha
Status:	planirano

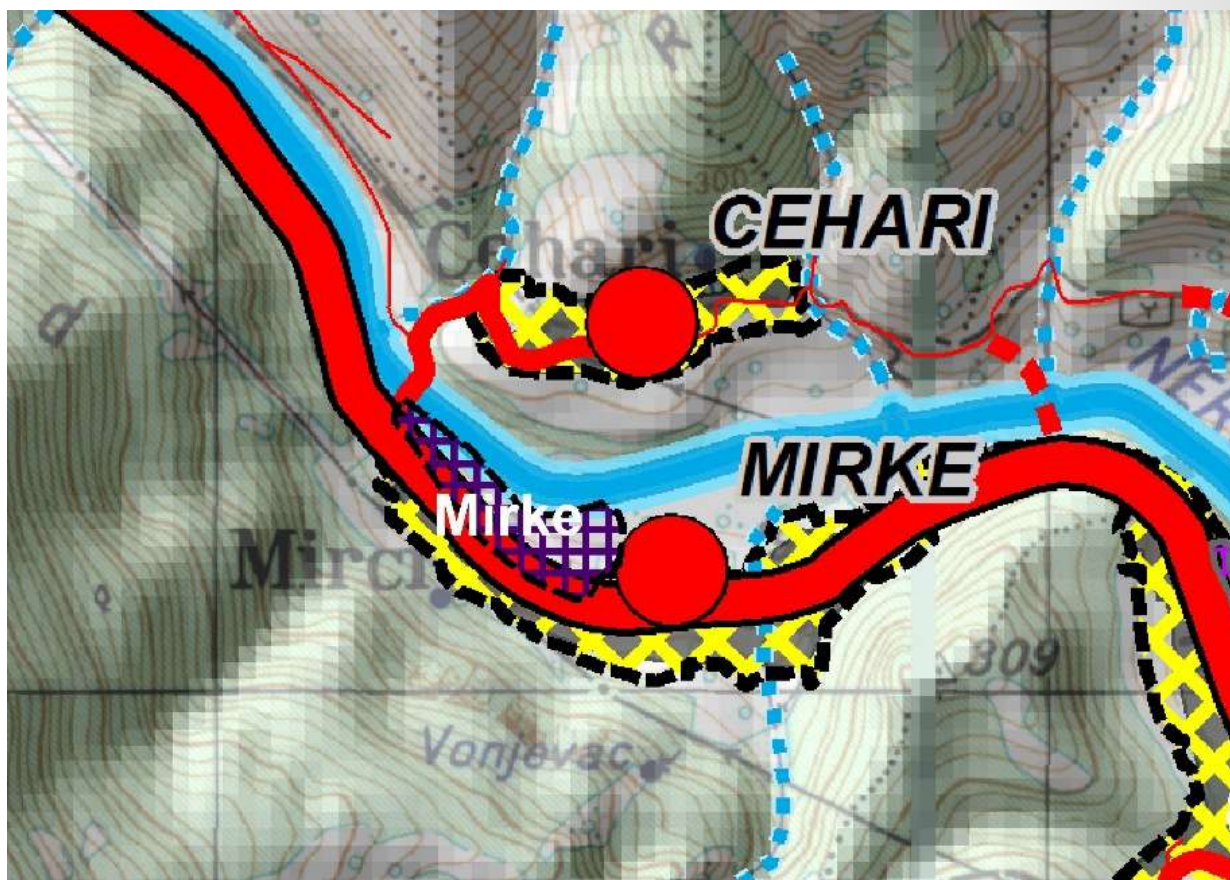
PRIVREDNA ZONA- MIRKE

Površina zone je cca 21871 m².

U pogledu vlasničke strukture zemljište je oko 28 % u privatnom vlasništvu, odnosno oko 6211m², dok je na Općinu Jablanica upisano cca 12816 m², a površina od 2844 m² otpada na magistralni put.

Privredna zona – Mirke nalazi se u obuhvatu II zone gradskog građevinskog zemljišta, za koju je Prema Odluci o utvrđivanju visine naknade za preuzeto građevinsko zemljište („Službeni glasnik“ Općine Jablanica broj 1/16) utvrđena visina naknade za građevinsko zemljište koje se ekspropriše u iznosu od 25,00 KM/m².

Predmetna privredna zona ima planiran pristup sa magistralnog puta Jablanica- M-16- Prozor.



Lokalitet:	Mirke
Površina:	2,19 ha
Status:	planirano

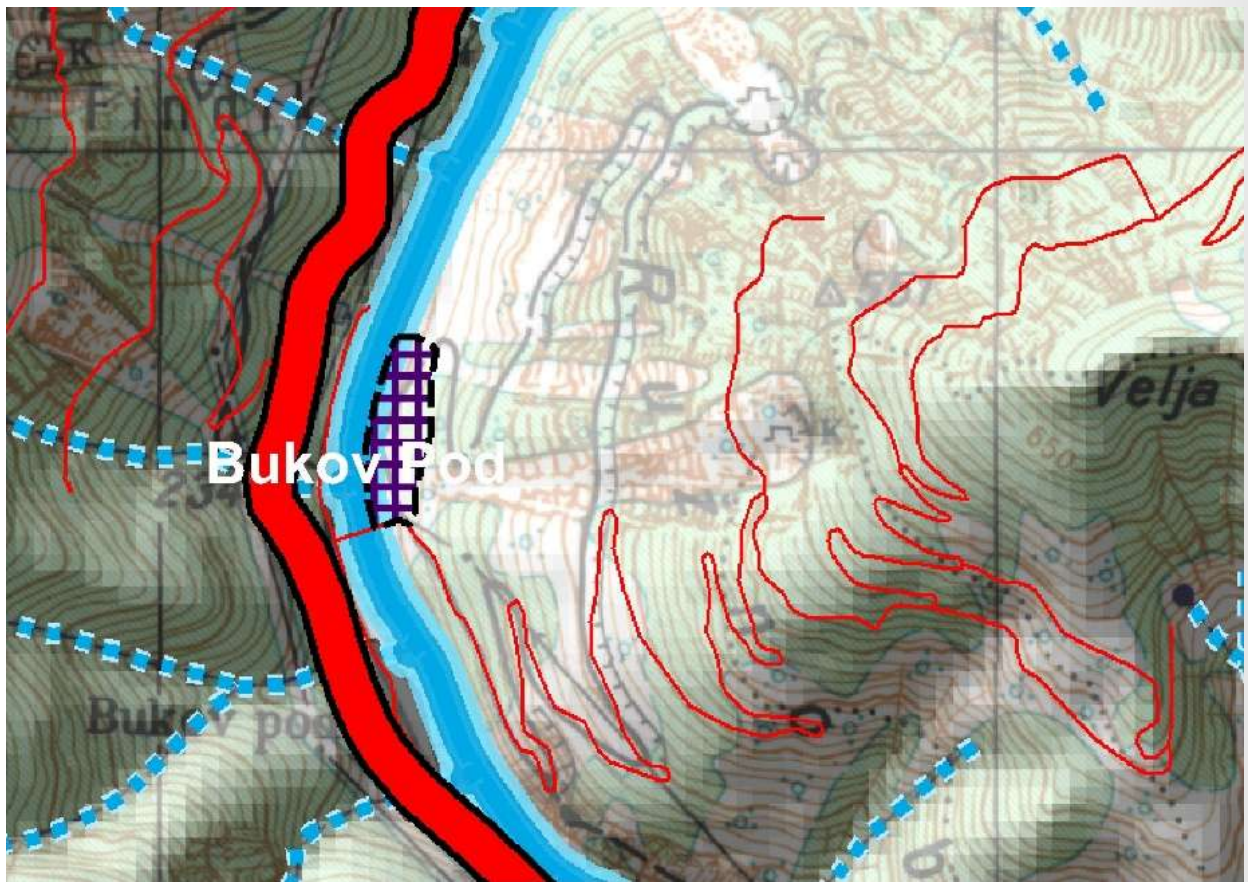
PRIVREDNA ZONA- BUKOV POD

Površina zone je cca 1634785 m².

U pogledu vlasničke strukture zemljište je 100 % u vlasništvu Općine Jablanica.

Privredna zona – Bukov Pod nalazi se u obuhvatu III zone gradskog građevinskog zemljišta, za koju je Prema Odluci o utvrđivanju visine naknade za preuzeto građevinsko zemljište („Službeni glasnik“ Općine Jablanica broj 1/16) utvrđena visina naknade za građevinsko zemljište zemljište koje se ekspropriše u iznosu od 16,00 KM/m².

Predmetna privredna zona ima planiran pristup sa saobraćajnice Bokov Pod – Majdani „Granit“.



Lokalitet:	Bukov Pod
Površina:	1,40 ha
Status:	planirano

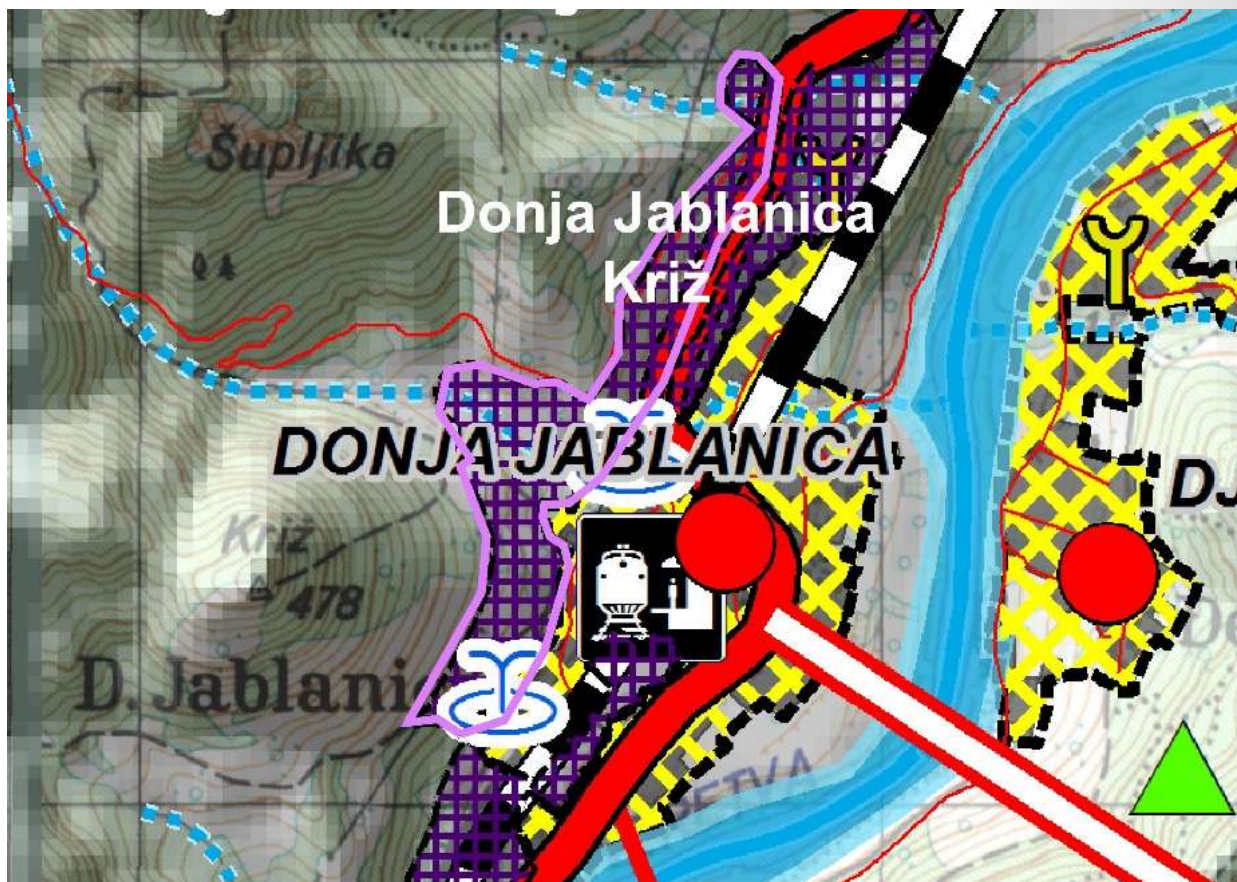
PRIVREDNA ZONA- DONJA JABLANICA - KRIŽ

Površina zone je cca 95954 m².

U pogledu vlasničke strukture zemljište je oko 54 % u privatnom vlasništvu, odnosno oko 51404 m², dok je na Općinu Jablanica upisano cca 29554 m², a na površini od 14996 m² kao nosilac prava je upisano Šumarstvo Srednjeneretvansko d.d. Mostar.

Privredna zona – Donja Jablanica - Križ nalazi se u obuhvatu II zone gradskog građevinskog zemljišta, za koju je Prema Odluci o utvrđivanju visine naknade za preuzeto građevinsko zemljište („Službeni glasnik“ Općine Jablanica broj 1/15) utvrđena visina naknade za građevinsko zemljište zemljište koje se ekspropriše u iznosu od 25,00 KM/m².

Predmetna privredna zona ima planiran pristup sa magistralnog puta Sarajevo-M-17-Mostar.



Lokalitet: Donja Jablanica - Križ

Površina: 9,50 ha

Status: planirano

PRIVREDNA ZONA- BIJELI POTOK

Površina zone je cca 34156 m².

U pogledu vlasničke strukture zemljište je oko 22 % u privatnom vlasništvu, odnosno oko 7521 m², a na površini od 24936 m² kao nosilac prava je upisano Šumarstvo Srednjeneretvansko d.d. Mostar (63,6 %). Na površini od 1699 m² nalazi se parcela regionalnog puta Jablanica- RP-419-Posušje

Privredna zona – Bijeli Potok nalazi se u obuhvatu III zone gradskog građevinskog zemljišta, za koju je Prema Odluci o utvrđivanju visine naknade za preuzeto građevinsko zemljište („Službeni glasnik“ Općine Jablanica broj 1/16) utvrđena visina naknade za građevinsko zemljište zemljište koje se ekspropriše u iznosu od 16,00 KM/m².

Predmetna privredna zona ima planiran pristup sa bivšeg regionalnog puta Jablanica- RP-419-Posušje



Lokalitet:	Doljani – Bijeli Potok
Površina:	2 ha
Status:	planirano

